

Esquipulas, Guatemala

La visión de las mujeres de las zona fronteriza El Salvador-Honduras-Guatemala (zona del Trifinio)



Esquipulas, Guatemala



Cambio Climático

- Es el cambio del clima que se atribuye directa o indirectamente a la actividad humana que altera la composición de la atmósfera y que llama a la toma de responsabilidad y compromiso por parte de todas las personas que integran la sociedad. Es el trastorno en el clima que tiene que ver con el régimen de lluvias y las temperaturas (cambios constantes).



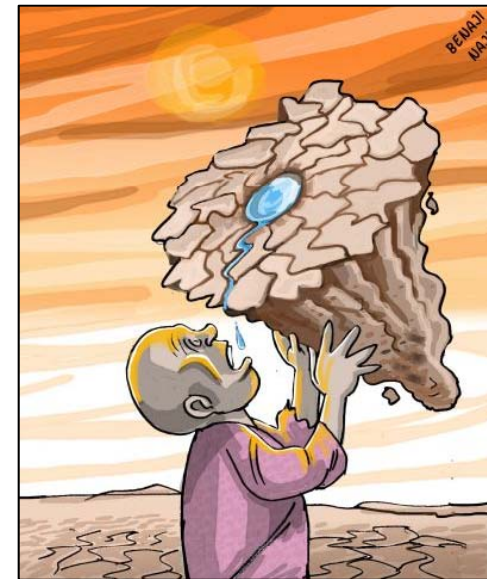
Causas

- La deforestación, el uso de agroquímicos y la contaminación, la explotación de los recursos mineros, falta de educación ambiental, malas prácticas en el desarrollo industrial fundamentadas en un modelo de vida consumista.



Impactos percibidos

- Percibimos los impactos en: pérdidas en la agricultura, el deterioro y la aridez de los suelos, la afectación a los mantos acuíferos, la salud, falta de agua y otros impactos sociales y económicos.



Potenciales, ¿Qué podemos hacer?

- Que haya ayuda para fomentar a las comunidades para no sufrir esos cambios.
- Fomentar ayuda a las comunidades para el desarrollo del turismo.
- Ayuda en organización
- Ayuda para que las personas tengamos conciencia para proteger a la naturaleza.





El rol de la mujer hablando de CC

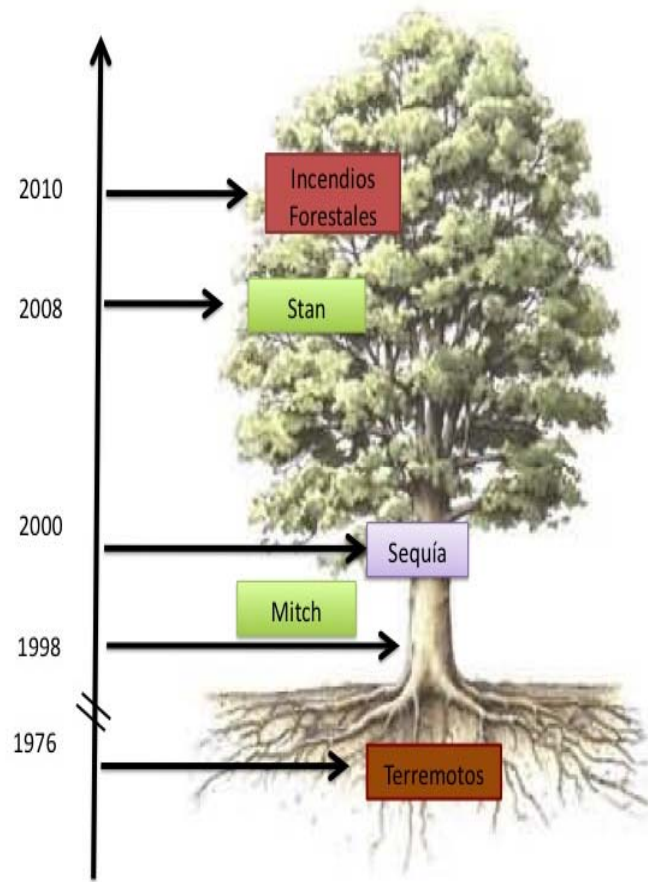
- En caso de emergencias las mujeres tenemos sororidad. Ese amor fraternal a la compañera amiga. Si no salimos todas, no salimos. Somos protectoras de la familia.
- Las mujeres siempre estamos, nunca huimos, siempre estamos presentes. Siempre hemos funcionado en ayuda de los demás: atender heridos, administrar, ayudar.
- Además en situaciones de crisis, expresamos el amor a través de las emociones, somos muy sensibles y lloramos y sentimos.



Ejemplo

“Yo trabajo en campo y a vemos a mujeres embarazadas que cargan grandes garrapas de agua, y en la otra mano una garrafa más pequeña o su bebé. Tuvimos el caso y una perdió su bebé de 6 meses, no ha sido la única que sufre lo mismo. Nosotros trabajamos con el agua, el proyecto se llama gobernabilidad del agua, las mujeres van 4 kms a traer el agua y se bañan cada 3 días. Viendo esta situación, pedimos apoyo para hacer exámenes...muchas mujeres han salido enfermas”.

Los desastres nos han afectado:



-Nuestra línea del tiempo es un árbol. La parte más vieja es la raíz y lo más nuevo las hojas.

-1976: terremoto que devastó Guatemala,

-1998 el Mitch

-La sequía del 2000, días muy calientes.

-2008; el Huracán Stand

- 2010: nuestra región sufre de incendios forestales.

Preparando Propuestas para incorporar en la ERCC



En nuestro territorio es fundamental:



- Una visión transversal del trabajo con los municipios. Es importantes el desarrollo de agendas municipales dirigidas al tema de la mujer y cambio climático.
- Sin este trabajo a nivel de municipios es difícil la implementación de políticas sobre este tema.
- El tema de la tenencia de la tierra, siempre ha estado en manos de los hombres.



Nuestras propuestas:

- Interacción con el sector educativo para realizar actividades que fomenten la cultura ambiental.
- Creación de políticas municipales ambientales donde se involucren la participación y responsabilidad social de las empresas industriales.
- Acciones para la conservación del Agua: Ej. Fomentar los liderazgos de la mujer en los grupos organizados que trabajan el tema del agua.

- Acciones para la conservación de los bosques: involucrar a las mujeres en la protección de los bosques.
- Organizar a la mujer para que cuente con Planes de desastres, que se potencien sus conocimientos en el tema.
- Financiamiento dirigido específicamente a las mujeres.
- Promoción de seguridad alimentaria a través de huertos caseros.
- Capacitación en Tecnologías de la Información y Comunicación.
- Capacitación en reciclaje

